



xunzel™

applied Solar and Wind Energy

FICHA
TÉCNICA

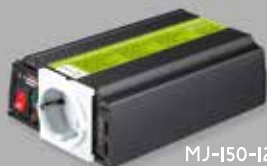
MJ™ Series



Com
carregador
USB

MJ-150-I2-R

Com
carregador
USB



MJ-150-I2
MJ-300-I2
MJ-300-24



MJ-500-I2 / MJ-500-24



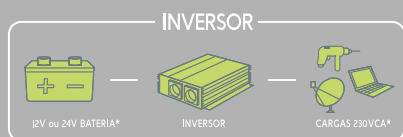
MJ-800-I2 / MJ-800-24



MJ-1200-I2 / MJ-1200-24



MJ-2000-I2 / MJ-2000-24



*Não incluído

MJ™ Series - XUNZEL XUNZEL Inversor de onda modificada

Características do Produto

- Converte a energia CC acumulada na sua bateria em energia CA
- Saída regulada
- Entrada USB 5V 500mA nos modelos de 150W e 300W
- Suporta picos de arranque do dobro da potência nominal
- 2 LEDs indicadores e botão ON/OFF
- Modelos de 12V e 24V
- Alarme e apagado por bateria baixa para evitar descarga total da bateria
- Apagado por sobre-temperatura e protecção de curto-circuitos e sobrecargas
- Fácil de instalar e usar
- Cabos CC de bateria incluídos
- Terminais CC de alta qualidade para facilitar as conexões
- Fusível de substituição incluído
- Desenho isolado entre a entrada e saída de energia para garantir a segurança
- Muito leve. Caixa de alumínio anodizado
- Ideal para aplicações em instalações isoladas (Off-Grid) e Off-Shore: telecomunicações e CATV, tráfico, aplicações agropecuárias, barcos e caravanas, protecção catódica, instalações profissionais...

Modelos Disponíveis

MJ-150-I2	12VCC / 1 x 230VCA 50Hz / 150W + USB 5VCC
MJ-150-I2-R	12VCC / 1 x 230VCA 50Hz / 150W + USB 5VCC
MJ-300-I2	12VCC / 1 x 230VCA 50Hz / 300W + USB 5VCC
MJ-500-I2	12VCC / 1 x 230VCA 50Hz / 500W
MJ-800-I2	12VCC / 1 x 230VCA 50Hz / 800W
MJ-1200-I2	12VCC / 2 x 230VCA 50Hz / 1200W
MJ-2000-I2	12VCC / 2 x 230VCA 50Hz / 2000W
MJ-300-24	24VCC / 1 x 230VCA 50Hz / 300W + USB 5VCC
MJ-500-24	24VCC / 1 x 230VCA 50Hz / 500W
MJ-800-24	24VCC / 1 x 230VCA 50Hz / 800W
MJ-1200-24	24VCC / 2 x 230VCA 50Hz / 1200W
MJ-2000-24	24VCC / 2 x 230VCA 50Hz / 2000W

- Todos os modelos incluem cabo de conexão à bateria

Fabricado de acordo com os seguintes standards e diretivas de segurança



info@xunzel.com
www.xunzel.com

MJTM Series

Especificações



MJ-150-I2-R



Com carregador USB



MJ-150-I2
MJ-300-I2
MJ-300-24



Com carregador USB



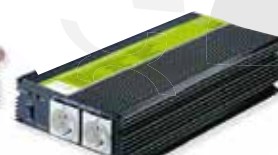
MJ-500-I2
MJ-500-24



MJ-800-I2
MJ-800-24



MJ-1200-I2
MJ-1200-24



MJ-2000-I2
MJ-2000-24

Especificações	MJ-150-I2 MJ-150-I2-R	MJ-300-I2 MJ-300-24	MJ-500-I2 MJ-500-24	MJ-800-I2 MJ-800-24	MJ-1200-I2 MJ-1200-24	MJ-2000-I2 MJ-2000-24
Inversor						
Potência saída Nominal CA	150W	300W	500W	800W	1200W	2000W
Potência pico CA	300W	600W	1000W	1600W	2400W	4000W
Voltagem saída CA	230 VCA 50Hz	230 VCA 50Hz	230 VCA 50Hz	230 VCA 50Hz	230 VCA 50Hz	230 VCA 50Hz
Onda saída CA	Onda sinusoidal modificada	Onda sinusoidal modificada	Onda sinusoidal modificada	Onda sinusoidal modificada	Onda sinusoidal modificada	Onda sinusoidal modificada
Ficha saída CA (2P+TT-schuko CEE7/4)	1 pc	1 pc	1 pc	2 pc	2 pc	2 pc
Pico eficiência	85-90%					
Voltagem Nominal bateria	12 VCC 12 VCC	12 VCC 24 VCC	12 VCC 24 VCC	12 VCC 24 VCC	12 VCC 24 VCC	12 VCC 24 VCC
Alarme por baixa voltagem	10,5 VCC ± 0,5 VCC 10,5 VCC ± 0,5 VCC	10,5 VCC ± 0,5 VCC 21 VCC ± 0,5 VCC	10,5 VCC ± 0,5 VCC 21 VCC ± 0,5 VCC	10,5 VCC ± 0,5 VCC 21 VCC ± 0,5 VCC	10,5 VCC ± 0,5 VCC 21 VCC ± 0,5 VCC	10,5 VCC ± 0,5 VCC 21 VCC ± 0,5 VCC
Corte por baixa voltagem	10 VCC 10 VCC	10 VCC 20 ± 0,5 VCC	10 VCC 20 ± 0,5 VCC	10 VCC 20 ± 0,5 VCC	10 VCC 20 ± 0,5 VCC	10 VCC 20 ± 0,5 VCC
Proteção Térmica	65°C ± 5 °C					
Saída USB 	5VCC, 500mA	5VCC, 500mA	—	—	—	—
Segurança Meio-ambiental						
Conformidade	CE EMC & LVD					
Normas	CE					
Peso e dimensões						
Peso	550 gr 530 gr	700 gr	1,4 Kg	2,3 Kg	3,2 Kg	5,2 Kg
Dimensões (mm)	150 x 108 x 51 190mm, Ø70mm	150 x 108 x 51	213 x 200 x 70	284 x 220 x 70	284 x 254 x 78	344 x 254 x 78
Capacidade de bateria recomendada	30Ah	60Ah	100Ah	160Ah	240Ah	400Ah
Capacidade mínima de bateria recomendada	15Ah	30Ah	50Ah	80Ah	120Ah	200Ah

XU-2112215-AH



Fabricado de acordo com os seguintes standards e diretivas de segurança



info@xunzel.com
www.xunzel.com